

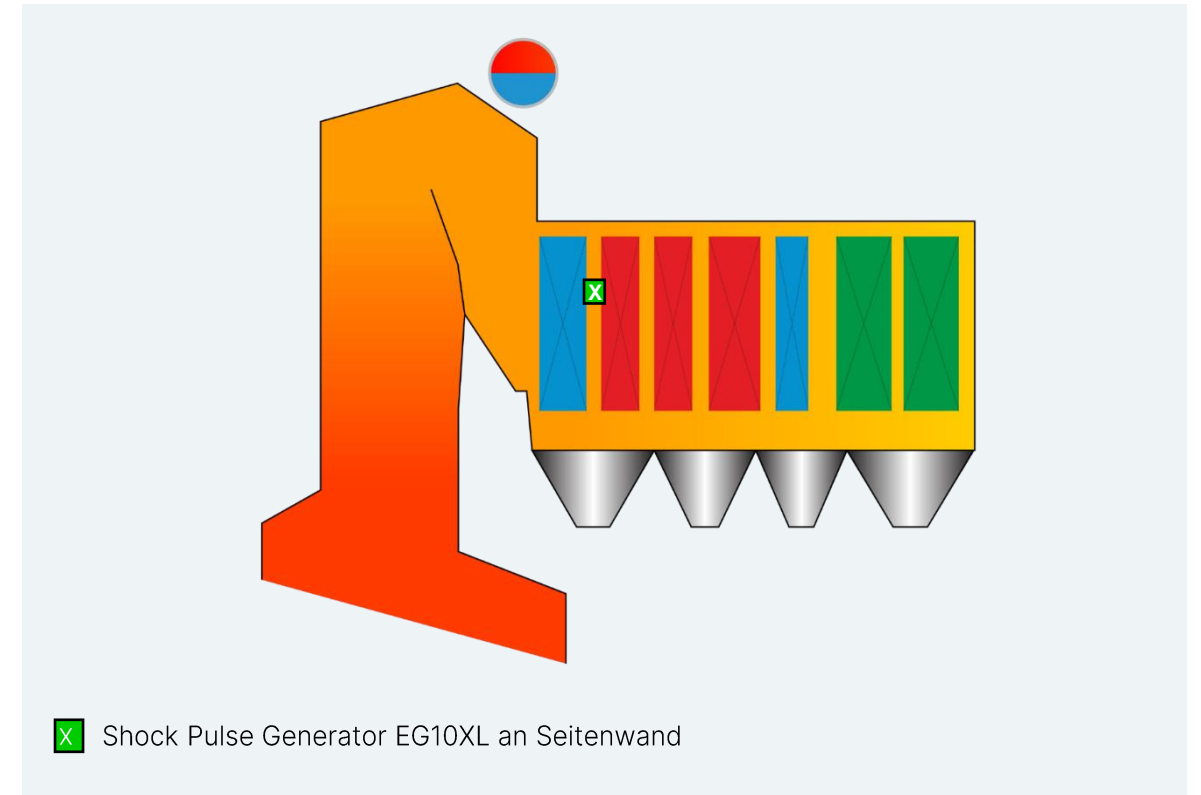
WtE-Anlage: Zuchwil (CH)

Kesseldaten und Angaben zu Shock Pulse Generatoren

- 32 t/h Dampferzeugung bei 38 bar, 375°C; Kesselbreite horizontaler Zug 3'120mm
- 1x Shock Pulse Generator EG10XL, seit 30.03.2015

Kundennutzen

- Kesselreisezeit festgelegt auf 4 Monate (4 parallel verlaufende Linien); vor der SPG-Installation Reduktion der Kessellast, um die Austrittstemperatur in einem zulässigen Bereich zu halten; danach kann die Kessellast konstant gehalten werden; reduzierte Verschmutzung an Bündeln im horizontalen 3. Zug



 Shock Pulse Generator EG10XL an Seitenwand

Anlagenlieferant:

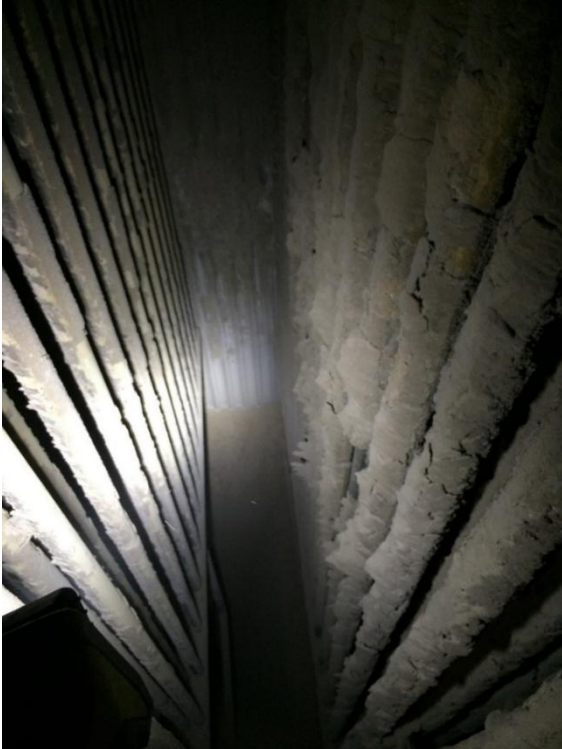
HZ Inova

Anlagenbetreiber:

KEBAG

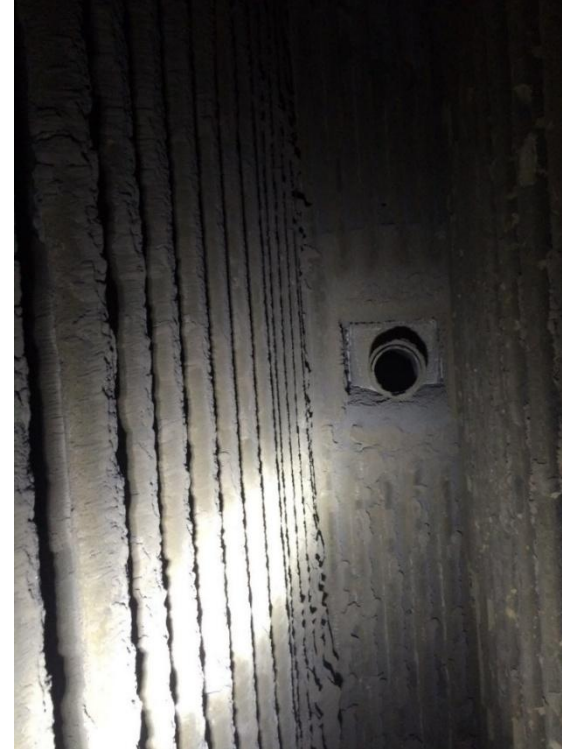
Anhang

Rauchgasdurchflussrichtung



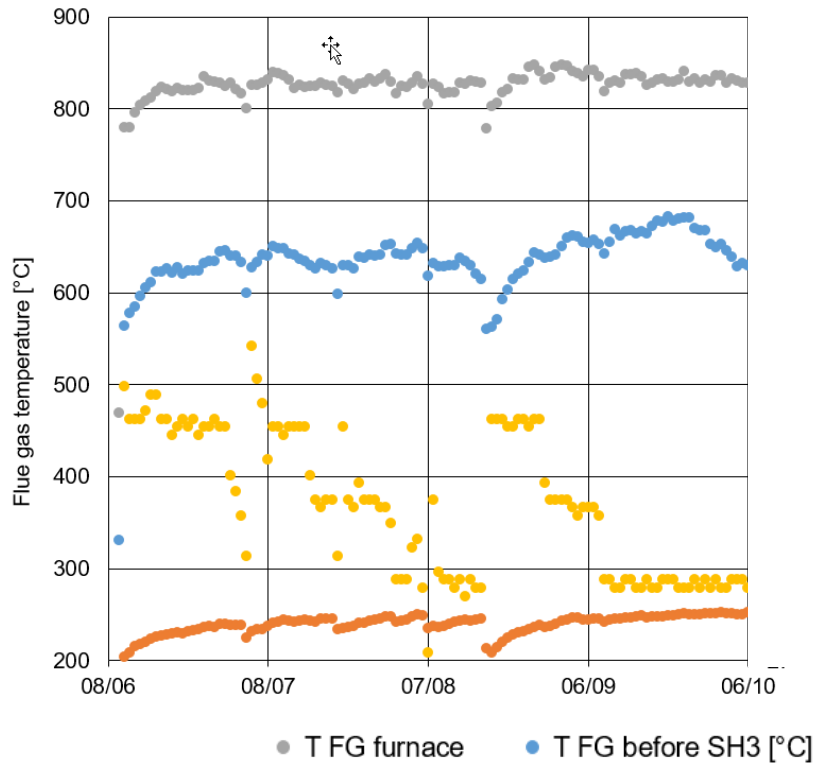
- Starke Verschmutzung im horizontalen Zug (hier zwischen VD und ÜH2);
- Verstopfung des ÜH1-Bündels tritt regelmässig auf.

Rauchgasdurchflussrichtung



- Verschmutzung kann kontrolliert werden
- Keine Verstopfung der Bündel über die gesamte Reisezeit (4 Monate)

A) Lediglich Klopfsystem, Kessellast wurde reduziert und anschliessend mit B&C zwischengereinigt.



B) Klopfsystem, unterstützt von einem EG10XL (1 Shock Pulse / h); keine Zwischenreinigung erforderlich

